

EPIC® H-BE 6 для штампованных контактов

Изоляторы для легкой сборки

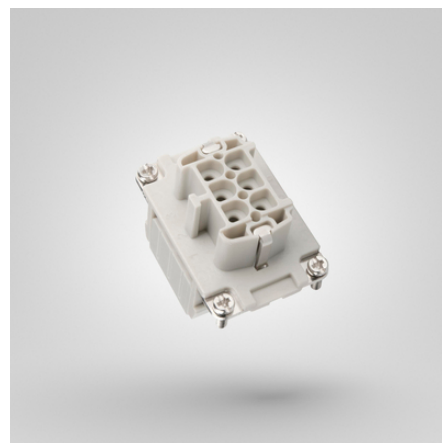
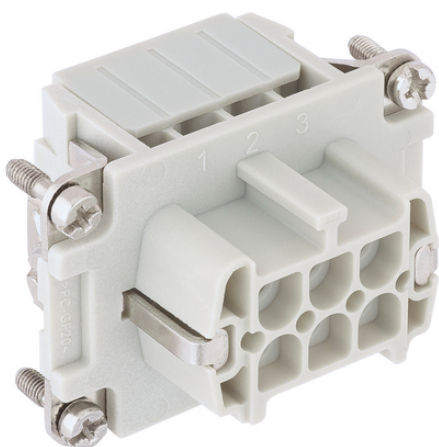
Многофункциональная вставка для универсального применения с соединением обжимом может использоваться в системах с высоким напряжением и током.

Информация

Для подключения провода до 4 мм²

Изоляторы с соединением: винтовым, обжимным, пайкой и самозажимом - легко комбинируются между собой

Для применения в железнодорожном транспорте



Дополнительные компоненты автоматизации фирмы Lapp



Машиностроение, промышленное оборудование



Железно-дорожный транспорт



Износостойкие



Расширенный температурный диапазон

Преимущества

Стандартные изоляторы с винтовым соединением, соединением обжимом и пружинным соединением

Блоки контактов серии EPIC® H-BE отличаются возможностью применения для более высокого напряжения, токовых нагрузок, а также высокой надежностью и безопасностью

Railway applications

- Fire protection on railway vehicles: Test according EN 45545-2. Requirement sets R22 and R23. Hazard level HL1, HL2 and HL3

Области применения

Машиностроение

Последнее обновление (20.07.2025)

©2025 Lapp Group - all rights reserved.

Экономическое управление по продукту <http://lapprossia.lappgroup.com>

Вы можете посмотреть техническую информацию по продукту в с тех.паспорте

PN 0456 / 02_03.16

EPIC® H-VE 6 для штампованных контактов

Переработка пластмасс
Оборудование для проведения концертных и массовых мероприятий
Для применения в железнодорожном транспорте / транспортное машиностроение

Техническая информация

Классификация ETIM 5:	ETIM 5.0 Class-ID: EC000438 ETIM 5.0 Class-Description: Контактная вставка для промышленных электрических соединителей
Классификация ETIM 6:	Идентификатор класса ETIM 6.0: EC000438 Описание класса ETIM 6.0: Контактная вставка промышленного штекерного соединителя
Номинальное напряжение, В:	IEC: 500 VUL: 600 VCSA: 600 V
Номинальное импульсное напряжение:	6 кВ
Номинальный ток, А:	IEC: 16 A UL: 16 A CSA: 16 A
Степень загрязнения:	3
Воспламеняемость:	UL94 V-0
Переходное сопротивление:	< 2 МОм
Контакты:	Медный сплав, посеребрённые/позолоченные
Количество контактов:	6 + PE
Допустимые сечения жил кабеля:	Соединение обжимом: 0,14-4,0 мм ²
Материал:	PC поликарбонат
Количество разъединений:	500
Сертификаты соответствия:	UL-испытан: Регистрационный номер UL:E75770
Температурный диапазон:	от -40 до +125 °C

Комментарий

Фотографии и иллюстрации представлены не в точном масштабе и не являются точными до подробностей иллюстрациями соответствующих изделий.

Указаны «чистые» цены без учета НДС и надбавок. Продажа юридическим лицам.



EPIC® H-BE 6 для штампованных контактов

Артикул	Article description	Тип контакта	Количество рабочих контактов	Packaging unit
EPIC® H-BE 6, соединение обжимом				
10180002	EPIC® H-BE 6 SCM	Штыревой контакт	1-6	10
10181002	EPIC® H-BE 6 BCM	Гнездо	1-6	10

Последнее обновление (20.07.2025)

©2025 Lapp Group - all rights reserved.

Экономическое управление по продукту <http://lapp.russia.lappgroup.com>

Вы можете посмотреть техническую информацию по продукту в с тех.паспорте
PN 0456 / 02_03_16

EPIC® H-VE 6 для штампованных контактов

