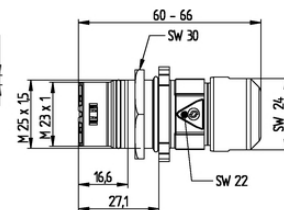
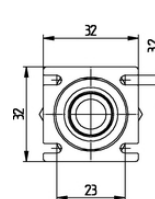
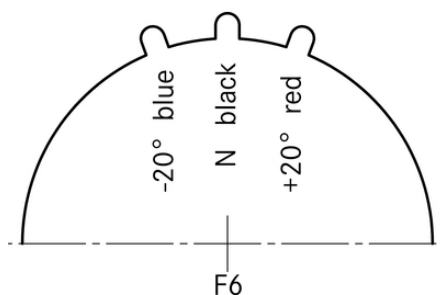


EPIC® SIGNAL M23 F7

Цилиндрические электрические соединители для сервокабелей и кодирующих устройств

Кабельная муфта EPIC® M23 с фланцем



ЭМС



С интегрированным кабельным вводом SKINTOP®



Износостойкие



Оптимальная защита от растягивающих усилий



Высокая стойкость к воздействию химических веществ



Ветроэнергетика



Машиностроение, промышленное оборудование

Преимущества

Низкоомный контакт с экраном, оптимальная электромагнитная защита
Используются высококачественные материалы для повышенной надежности

Области применения

Техника эксплуатации и монтажа оборудования
Сервоприводы и конфекционированные сервокабели
Техника измерения, управления и регулирования

EPIC® SIGNAL M23 F7

Техническая информация

Классификация ETIM 5:	ETIM 5.0 Class-ID: EC000437 ETIM 5.0 Class-Description: Корпус для промышленных электрических соединителей
Классификация ETIM 6:	ETIM 6.0 Class-ID: EC000437 ETIM 6.0 Class-Description: Housing for industrial connectors
Материал:	Корпус: литье из цинкового сплава, покрытый никелем Уплотнение: FPM (резина на фторкаучуке)
Класс защиты:	IP68 (10h/1m)
VDE-испытания:	Экспертиза с проверкой производства: VDE-регистрац. № C24 (по EN 61984, SELV по DIN VDE 0100-410 следует обеспечить) UL File № E249137
Температурный диапазон:	-25°C до +125°C

Комментарий

Фотографии и иллюстрации представлены не в точном масштабе и не являются точными до подробностей иллюстрациями соответствующих изделий.

Указаны «чистые» цены без учета НДС и надбавок. Продажа юридическим лицам.



ERIC® SIGNAL M23 F7

Артикул	Обозначение	Кодировка	Диапазон зажима кабелей	Виды крепления
M23 F7 для монтажа на передней/задней стенке				
44420009	M23 F7	чёрный (N)	7 - 10	Ø3,2 мм (4x), M25x1,5 (с контргайкой)
44420010	M23 F7	чёрный (N)	7 - 10	Ø3,2 мм (4x), M25x1,5 (с контргайкой)
44420011	M23 F7	чёрный (N)	9.5 - 13.5	Ø3,2 мм (4x), M25x1,5 (с контргайкой)
44420001	M23 F7	красный (+20°)	7 - 10	Ø3,2 мм (4x), M25x1,5 (с контргайкой)
44420002	M23 F7	красный (+20°)	7 - 10	Ø3,2 мм (4x), M25x1,5 (с контргайкой)
44420003	M23 F7	красный (+20°)	9.5 - 13.5	Ø3,2 мм (4x), M25x1,5 (с контргайкой)
44420005	M23 F7	голубой (-20°)	7 - 10	Ø3,2 мм (4x), M25x1,5 (с контргайкой)

Последнее обновление (30.12.2024)

©2024 Larr Group - all rights reserved.

Экономическое управление по продукту <http://larrussia.larrgroup.com>

Вы можете посмотреть техническую информацию по продукту в с тех.паспорте
PN 0456 / 02_03_16